

**Vorsicht!  
Akute Krebsgefahr  
durch heimtückische  
Krebsauslöser**



Wenn Sie sich selbst und alle „Ihre“ Menschen vor einem der heute gefährlichsten Krebsauslöser schützen könnten,

**würden Sie es tun?**

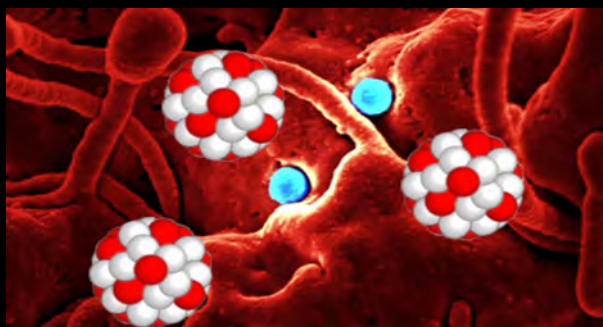
Denn es ist ganz einfach: ein neues Hightech-System macht es vollautomatisch für Sie. Es ist schnell und einfacher als eine Alarmanlage überall zu installieren und Sie brauchen dann überhaupt nichts dafür zu tun und vor allem: **nichts wissen, nichts lernen und nichts bedienen.**

 **zum Video hier:  
[www.schaefer-physik.de](http://www.schaefer-physik.de)**

**NEU  
hohe Innovation und Nachhaltigkeit  
beim Krebschutz**



**Krebs braucht immer Auslöser!**  
Einem der gefährlichsten und allgegenwärtigen haben wir den Kampf angesagt - mit Erfolg.

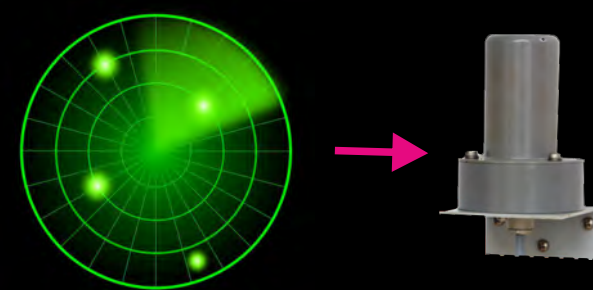


**Die heimtückischen und unsichtbaren Krebsauslöser:**

Die Medizin bezeichnet sie als Radionuklide (hochaktive, strahlende Partikel). Sie sind extrem klein und vom Menschen überhaupt nicht wahrnehmbar.

**Achtung - diese Krebsauslöser treten temporär "schauerartig" überall auf!**

**Komponenten & Funktionen  
des CPA Schutzsystems**



CPA Bionic-Scanner-Modul für permanente 360 Grad Überwachung der gesamten Umgebung auf Radionuklid-Krebsauslöser (Außenmontage)



CPA Elektronik-Einheit. Bewertet permanent das Scan-Ergebnis und löst ggf. Alarm aus (Innenmontage)



Das Mobiltelefon des Nutzers alarmiert bis zu 5 Teilnehmer in Echtzeit. Weitere Alarmgeräte sind problemlos anschließbar.

Unser leicht verständliches Video sagt Ihnen alles:

 **zum Video hier:  
[www.schaefer-physik.de](http://www.schaefer-physik.de)**

**Perfekter Schutz - wirklich vollautomatisch!**

Sie brauchen nichts wissen, lernen oder bedienen.

**Sie können das CPA System einfach völlig vergessen - aber es vergisst SIE nie!**

Von offizieller Seite werden Sie dagegen völlig allein gelassen:



Wer warnt Sie? ... **NIEMAND.**  
Wer schützt Sie? ... **NIEMAND.**  
Wer hilft Ihnen? ... **NIEMAND.**

**Sie müssen sich also selbst helfen! Aber wie?**



Das kann eben nur ein physikalisch-biologisches Hightech-System mit einem künstlichen Sinnesorgan für diese Krebsauslöser mit künstlicher Intelligenz und einem Alarmsystem.

**Die Katastrophe**

beginnt in dem Moment, wenn diese Krebsauslöser temporär in der Umwelt **auftauchen**, natürlich **unerkannt** bleiben und mit **Atem** oder **Nahrung** unbemerkt in den Körper gelangen.



**Das muss verhindert werden! Man bemerkt es nicht! Denn wir haben dafür KEIN Sinnesorgan!**

**Nur das CPA System kann dieses Problem lösen:** ein Hightech-System für sofortige Echtzeit-Erkennung der Krebsauslöser mit Echtzeit-Alarmierung. Einfache Verhaltensmaßnahmen, können dann eine „Infektion“ verhindern.

**Es gibt kein vergleichbares Produkt.**

**Eine Hightech Investition für Menschen - völlig neu und einzigartig:** weil eine Gruppe von Wissenschaftlern für dieses medizinisch-biologisch-physikalische Problem nun eine sehr gute Lösung hat.

**Die große Täuschung:**

wenn man mit diesen Krebsauslösern „infiziert“ wird, passiert zunächst gar nichts und man bemerkt auch selbst nichts.



Erst viel später (evtl. Jahre) erhält man die Diagnose: **"Krebs! Ursache unbekannt"**. Furchtbar - denn damals hätte man es verhindern können.

Hier erfahren Sie nun alles mit Erklär-Video zu diesem wichtigen Thema:  
**[www.schaefer-physik.de](http://www.schaefer-physik.de)**



**SCHAEFER PHYSIK**  
Carstenstr. 12 25797 Wöhrden  
[www.schaefer-physik.de](http://www.schaefer-physik.de)  
Tel: 04839-9530788  
[mail@schaefer-physik.de](mailto:mail@schaefer-physik.de)